

RZUT PARTERU_segment 3A

skala 1:75

REWIZJA / REVISION: 000
DATA / DATE: 29.01.2016

OPIS / DESCRIPTION: rysunek wydany



ul. Powstańców Śląskich 3
44-200 RYBNIK
T: 32 445 09 71
F: 32 445 09 78
www.s-design.com.pl

PROJEKTOWAŁ / DESIGNED: mgr inż. arch. Przemysław KOTWA

6/SLOKK/2013

PROJEKTOWAŁ / DESIGNED:

OPRACOWAŁ / CHECKED: mgr inż. arch. Karina MYŚLIWIEC

INWESTOR / INVESTOR: GRAS INVEST S.C.
ul. Lektorska 38
44-210 RYBNIK

INWESTYCJA/OBIEKT / INVESTMENT/OBJECT:

PROJEKT DOMU
JEDNORODZINNEGO
w zabudowie bliźniaczej
w RYBNIKU przy ul. Ujejskiego / Na
Okrzeszyńcu na działce nr 2374/81
SEGMENT "3A"

FAZA PROJEKTU / PROJECT STAGE: PROJEKT BUDOWLANY

NAZWA RYSUNKU / DRAWING NAME:

RZUT PARTERU_segment 3A

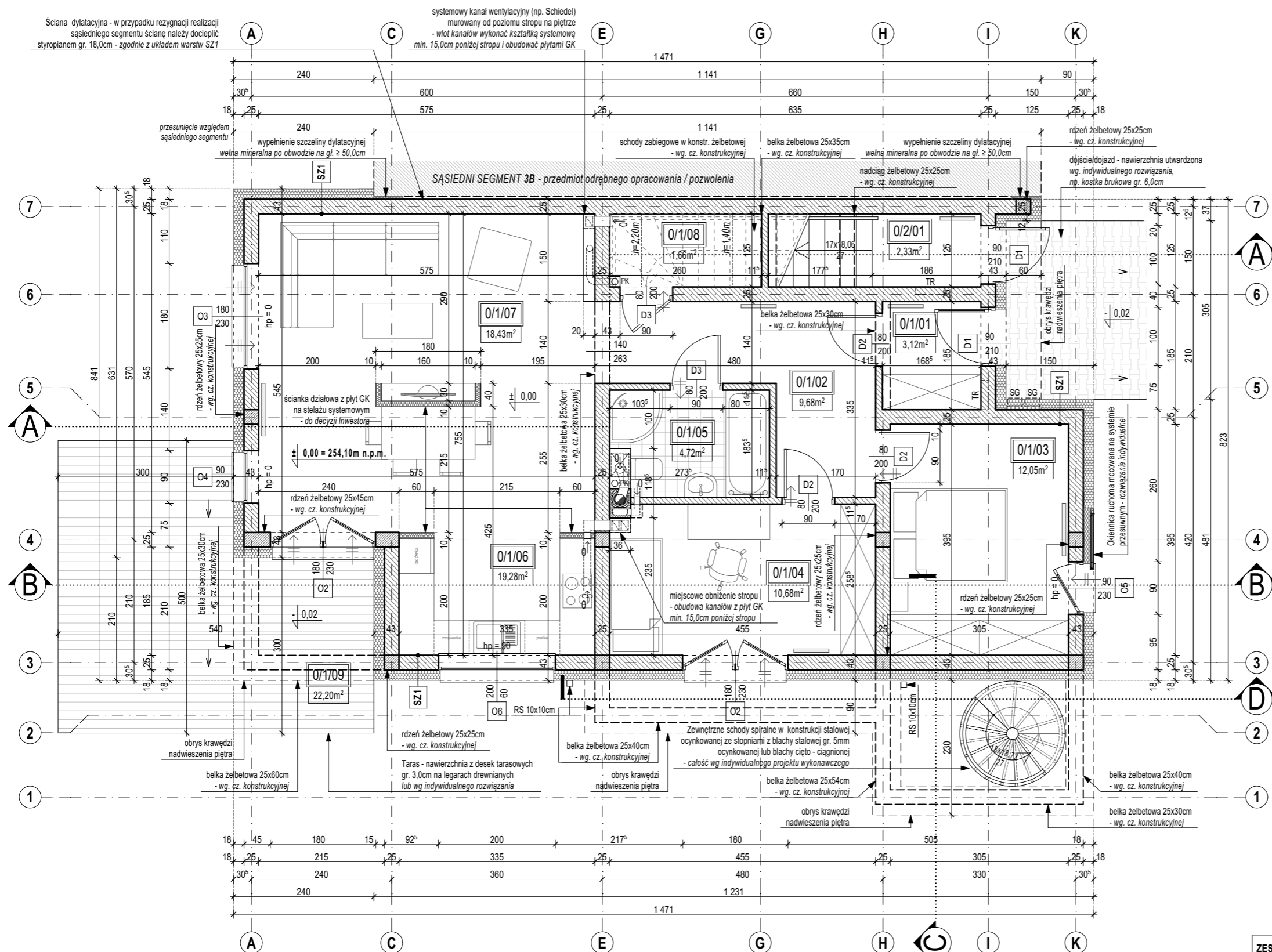
C:\Pogody_KARINA\2015\248\GRAS na okrzyszycu\04_PLA248_KM_projekt budowlany_R6.pjn
NINIEJSZE OPRACOWANIE ZOSTAŁO WYKONANE W PROGRAMIE: GRAPHISOFT ARCHICAD START EDITION 2014 - Serial No: 2-271191

A.01.PB

SKALA / SCALE: 1:75

NR PROJEKTU / PROJECT No: 248/01/16

DATA / DATE: 1 2016

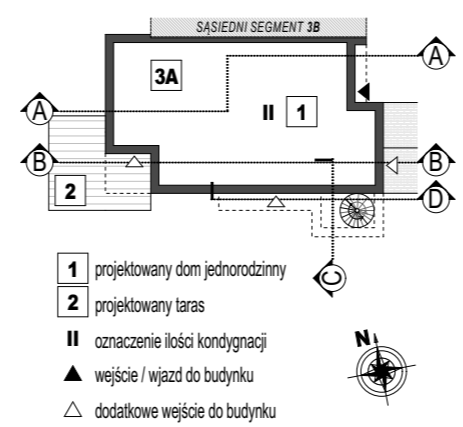


- OBJAŚNIENIA OZNACZEŃ:**
- ±0,00 Poziom elementów wykończeniowych dla rzutów
 - 0/1/04 Numer pomieszczenia
 - PK Pion kanalizacyjny sanitarnej
 - RS Rura spustowa
 - TR Tablica rozdzielcza / szafka przyłączeniowa w kolorze szarym / grafitowym
 - SG Szafka gazowa / szafka przyłączeniowa w kolorze wykończenia elewacji
 - Kratka ściekowa zaszyfonowana
 - kratka transferowa w drzwiach lub podcięcie wentylacyjne
 - nawiewnik okienny higrosterowany
 - kaloryfer / grzejnik drabinkowy łazienkowy
 - kaloryfer / grzejnik płytowy ścienny
 - wentylacja wspomagana
 - wentylacja grawitacyjna
 - A oznaczenie przekroju
 - J oznaczenie osi konstrukcyjnych
 - Izolacja termiczna /stropian lub wełna mineralna/ -zapewnić ciągłość dla całej powłoki budynku
 - Izolacja termiczna /wełna mineralna/ -zapewnić ciągłość dla całej powłoki budynku
 - materiał ceramiczny muru
 - materiał - żelbet

ZESTAWIENIE POWIERZCHNI PARTERU - segment 3A

Nr	Funkcja pomieszczenia	Powierzchnia użytkowa netto (m2)	Wysokość pom. (cm)
0/1/01	Wiatrołap	3,12	278
0/1/02	Komunikacja	9,69	278
0/1/03	Sypialnia	12,05	258
0/1/04	Pokój	11,68	278
0/1/05	Łazienka	4,72	278
0/1/06	Aneks kuchenny z jadalnią	19,28	278
0/1/07	Pokój dzienny	18,43	278
0/1/08	Schowek	1,66	240
0/2/01	Klatka schodowa	2,33	278
		82,96 m²	
0/1/09	Taras	22,20	

SCHEMAT BUDYNKU:



- UWAGI OGÓLNE:**
- Uwagi ogólne (rys. A.07) i opisy zamieszczone w części rysunkowej, opisowej oraz na kartach technicznych stosowanych produktów stanowią integralną część niniejszego opracowania.
 - Projekt czytać łącznie z decyzją o pozwoleniu na budowę oraz pozostałymi uzgodnieniami formalnymi.
 - Opis budowy przegród wewnętrznych / zewnętrznych budynku znajduje się na rysunku z uwagami ogólnymi (rys. A.07).
 - Lokalizacja elementów konstrukcyjnych i instalacyjnych wg rysunków branżowych.
 - Poszczególne elementy budynku wykonać wg projektów wykonawczych.
 - Wymiary na rzutach bez uwzględnienia oblicowań ściennych.
 - Wymiary otworów okiennych oraz drzwi tarasowych opisane na osiach podane w świetle muru. Poziomy parapetów podane na rzutach dotyczą otworu w ścianach w stanie wykończonym mierzone od poziomu posadzki. Wymiary drzwi wejściowych i wewnętrznych opisane na osiach podane w świetle ościeżnicy.
 - Ostateczny poziom posadowienia wg części konstrukcyjnej.
- UWAGA!**
Montaż okien na rysunkach wynika z lokalizacji izolowanych rolet zewnętrznych. W zależności od wybranego systemu rolet należy uzgodnić ostateczną lokalizację okien w grubości przegrody.

Wszelkie prawa zastrzeżone. Łącznie z prawem reprodukcji lub udostępniania osobom trzecim tego rysunku lub jego części, bez wyrażonego upoważnienia Biura Projektowego (Dz.U. 24/1994, poz.83, art. 115-118).
All rights reserved, including the right to reproduce or disclose to third parties this drawing or position thereof without the specific written authorisation of Architectural Design Office (Dz.U. 24/1994, poz.83, art. 115-118).