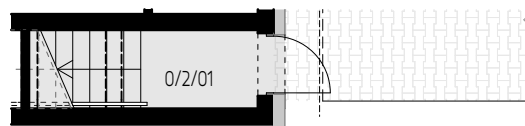




BUDYNEK_G - MIESZKANIE 2

ZESTAWIENIE POWIERZCHNI PIĘTRO - BUDYNEK_G

Nr	Funkcja pomieszczenia	Powierzchnia użytkowa netto (m2)
0/2/01	Klatka schodowa	2,33
1/2/01	Klatka schodowa	8,36
1/2/02	Kuchnia	7,71
1/2/03	Pokój dzienny z jadalnią	27,98
1/2/04	Pokój 2	8,31
1/2/05	Sypialnia	12,71
1/2/06	Pokój 1	9,90
1/2/07	Łazienka	5,00
1/2/08	Komunikacja	5,01
		87,31 m²
1/2/09	Taras	15,14



GRAS INVEST
 ul. Reymonta 17A
 44-200 Rybnik
 tel. 695 352 000 lub 32 30 755 75
www.grasinvest.pl