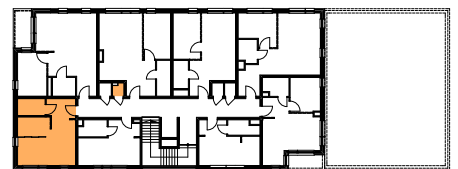


BUDYNEK B
Mieszkanie 16



ZESTAWIENIE POWIERZCHNI - MIESZKANIE NR 16

Nr	Funkcja pomieszczenia	Powierzchnia użytkowa netto (m ²)
3/08/3	łazienka	4,64
3/00/1	Komórka lokatorska	1,34
3/08/1	Kuchnia + aneks kuchenny	27,05
3/08/2	Pokój dzienny + aneks kuchenny	27,05
		38,97 m²

Nr	Funkcja pomieszczenia	Powierzchnia użytkowa netto (m ²)
3/08/2	Pokój dzienny + aneks kuchenny	27,05
3/08/3	Łazienka	4,64
		38,97 m²



GRAS INVEST
ul. Reymonta 17A
44-200 Rybnik
tel. 695 352 000 lub 32 30 755 75
www.grasinvest.pl



S-DESIGN
ul. Powstańców Śl. 3
44-200 Rybnik
tel. 504 122 011 lub 32 445 09 71
www.s-design.com.pl



UWAGA:
SCHEMAT MA CHARAKTER JEDYNYE POGŁĄDOWY. W PRZYPADKU EWENTUALNYCH ROZBIEŻNOŚCI POMIĘDZY SCHEMATAMI A PROJEKTEM BUDOWLANYM, WIAŻĄCY JEST PROJEKT BUDOWLANY.

- POWIERZCHNIE LICZONE WG NORMY PN - ISO 9836:1997
- ZE WZGLĘDU NA TRWAJĄCE PRACE PROJEKTOWE POWIERZCHNIE MOGĄ ULEC ZMIANIE
- WYPOSAŻENIE TYLKO W CELACH PREZENTACJI, NIE STANOWI ZOBOWIĄZANIA UMOWNEGO
- NINIEJSZY PROJEKT NIE STANOWI OFERTY W ROZUMIENIU PRZEPISÓW KODEKSU CYWILNEGO
- WYJŚCIE NA TARAS/ BALKON - MOŻLIWA RÓŻNICA POZIOMÓW
- INWESTOR DAJE MOŻLIWOŚĆ DOKONYWANIA WŁASNYCH ARANŻACJI I ŁĄCZENIA POWIERZCHNI LOKALI UŻYTKOWYCH