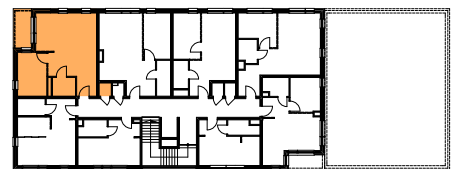


BUDYNEK B
Mieszkanie 9



ZESTAWIENIE POWIERZCHNI - MIESZKANIE NR 9

Nr	Funkcja pomieszczenia	Powierzchnia użytkowa netto (m ²)
---	lekkie ściany działowe - propozycja lokalizacji	0,48
3/00/2	Komórka lokatorska	1,57
3/01/1	Komunikacja	3,92
3/01/2	Pokój dzienny + aneks kuchenny	34,87

Nr	Funkcja pomieszczenia	Powierzchnia użytkowa netto (m ²)
3/01/3	Sypialnia	12,64
3/01/4	Sypialnia	4,28
3/01/5	Taras - M9	7,02
		64,78 m²



GRAS INVEST
ul. Reymonta 17A
44-200 Rybnik
tel. 695 352 000 lub 32 30 755 75
www.grasinvest.pl



S-DESIGN
ul. Powstańców Śl. 3
44-200 Rybnik
tel. 504 122 011 lub 32 445 09 71
www.s-design.com.pl



UWAGA:
SCHEMAT MA CHARAKTER JEDYNIENIE POGŁĄDOWY. W PRZYPADKU EWENTUALNYCH ROZBIEŻNOŚCI POMIĘDZY SCHEMATAMI A PROJEKTEM BUDOWLANYM, WIAŻĄCY JEST PROJEKT BUDOWLANY.

- POWIERZCHNIE LICZONE WG NORMY PN - ISO 9836:1997
- ZE WZGLĘDU NA TRWAJĄCE PRACE PROJEKTOWE POWIERZCHNIE MOGĄ ULEC ZMIANIE
- WYPOSAŻENIE TYLKO W CELACH PREZENTACJI, NIE STANOWI ZOBOWIĄZANIA UMOWNEGO
- NINIEJSZY PROJEKT NIE STANOWI OFERTY W ROZUMIENIU PRZEPISÓW KODEKSU CYWILNEGO
- WYJŚCIE NA TARAS/ BALKON - MOŻLIWA RÓŻNICA POZIOMÓW
- INWESTOR DAJE MOŻLIWOŚĆ DOKONYWANIA WŁASNYCH ARANŻACJI I ŁĄCZENIA POWIERZCHNI LOKALI UŻYTKOWYCH