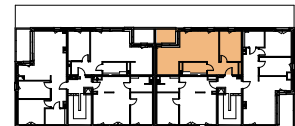


SEGMENT B
Mieszkanie 15



ZESTAWIENIE POWIERZCHNI - poziom +2 - LOKAL NR 15

Nr	Funkcja pomieszczenia	Powierzchnia użytkowa netto (m ²)
	ściany działowe - propozycja lokalizacji	1,41
2/15/01	Komunikacja	6,78
2/15/02	Sypialnia	11,40
2/15/03	Salon	20,70

2/15/04	Kuchnia z jadalnią	10,75
2/15/05	Łazienka	5,11
		56,15 m²

UWAGA:
SCHEMAT MA CHARAKTER JEDYNNIE POGŁADOWY. W PRZYPADKU EWENTUALNYCH ROZBIŻNOŚCI POMIĘDZY SCHEMATAMI PROJEKTEM BUDOWLANYM, WIAŻĄCY JEST PROJEKT BUDOWLANY.

- POWIERZCHNIE LICZONE WG NORMY PN - ISO 9836:1997
- ZGODNIE Z NORMĄ PN-ISO 9836:1997 DO POWIERZCHNI WLICZONO ŚCIANKI DZIAŁOWE NADAJĄCE SIĘ DO DEMONTAŻU
- ZE WZGLĘDU NA TRWAJĄCE PRACE PROJEKTOWE POWIERZCHNIE MOGĄ ULEC ZMIANIE
- WYPOSAŻENIE TYLKO W CELACH PREZENTACJI, NIE STANOWI ZOBOWIĄZANIA UMOWNEGO
- NINIEJSZY PROJEKT NIE STANOWI OFERTY W ROZUMIENIU PRZEPISÓW KODEKSU CYWILNEGO
- WYJŚCIE NA TARAS/ BALKON - MOŻLIWA RÓŻNICA POZIOMÓW



GRAS INVEST
ul. Reymonta 17A
44-200 Rybnik
tel. 695 352 000 lub 32 30 755 75
www.grasinvest.pl



S-DESIGN
ul. Powstańców Śl. 3
44-200 Rybnik
tel. 504 122 011 lub 32 445 09 71
www.s-design.com.pl

