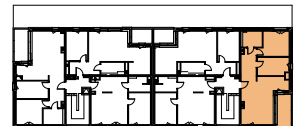


SEGMENT B
Mieszkanie 16



GZESTAWIENIE POWIERZCHNI - poziom +2 - LOKAL NR 16

Nr	Funkcja pomieszczenia	Powierzchnia użytkowa netto (m ²)
-----	ściany działowe - propozycja lokalizacji	2,01
2/16/01	Komunikacja	10,77
2/16/02	Łazienka	5,87
2/16/03	Sypialnia 1	12,29

2/16/04	Sypialnia 2	9,97
2/16/05	Salon z jadalnią i kuchnią	26,57
		67,48 m²

UWAGA:
SCHEMAT MA CHARAKTER JEDYŃIE POGŁADOWY. W PRZYPADKU EWENTUALNYCH ROZBIŻNOŚCI POMIĘDZY SCHEMATAMI PROJEKTEM BUDOWLANYM, WIAŻĄCY JEST PROJEKT BUDOWLANY.

- POWIERZCHNIE LICZONE WG NORMY PN - ISO 9836:1997
- ZGODNIE Z NORMĄ PN-ISO 9836:1997 DO POWIERZCHNI WLICZONO ŚCIANKI DZIAŁOWE NADAJĄCE SIĘ DO DEMONTAŻU
- ZE WZGLĘDU NA TRWAJĄCE PRACE PROJEKTOWE POWIERZCHNIE MOGĄ ULEĆ ZMIANIE
- WYPOSAŻENIE TYLKO W CELACH PREZENTACJI, NIE STANOWI ZOBOWIĄZANIA UMOWNEGO
- NINIEJSZY PROJEKT NIE STANOWI OFERTY W ROZUMIENIU PRZEPISÓW KODEKSU CYWILNEGO
- WYJŚCIE NA TARAS/ BALKON - MOŻLIWA RÓŻNICA POZIOMÓW



GRAS INVEST
ul. Reymonta 17A
44-200 Rybnik
tel. 695 352 000 lub 32 30 755 75
www.grasinvest.pl



S-DESIGN
ul. Powstańców ŚL 3
44-200 Rybnik
tel. 604 122 011 lub 32 445 09 71
www.s-design.com.pl

