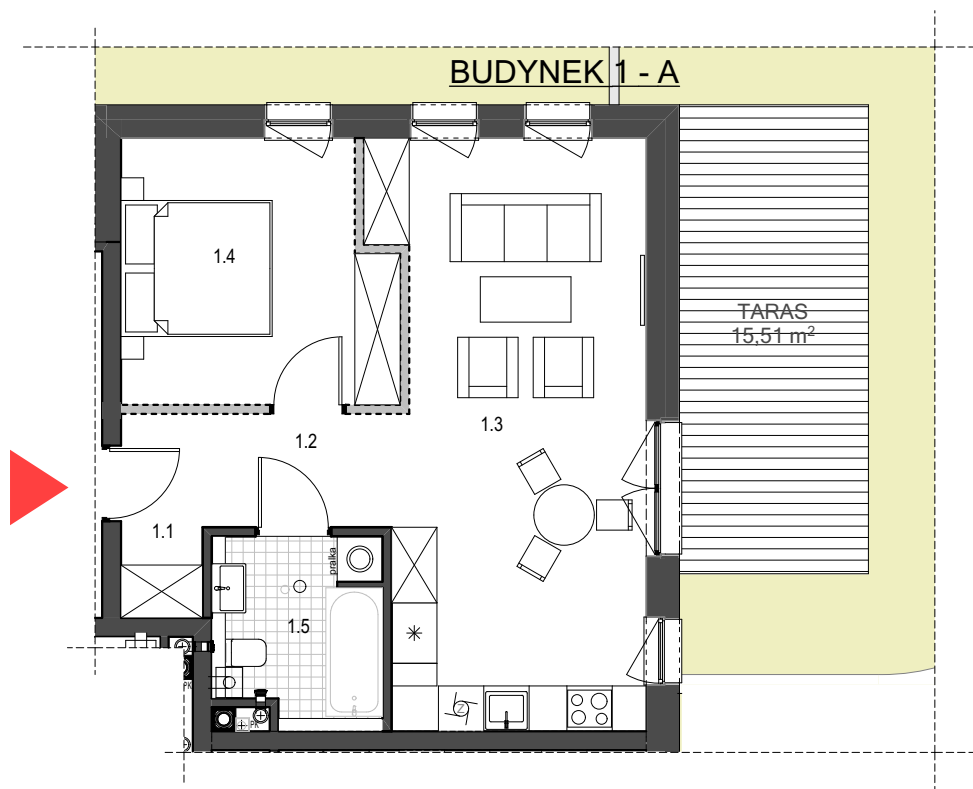


# KASKADA KOMPLEKS



## RYBNIK - KASKADA Segment A, Mieszkanie 1

### ZESTAWIENIE POWIERZCHNI - POZIOM 0 - MIESZKANIE NR 1

Nr	Funkcja pomieszczenia	Powierzchnia użytkowa netto (m2)			
1.1	Hol wejściowy	2,92	1.5	Łazienka	5,40
1.2	Komunikacja	3,75		Ścianki działowe możliwe do demontażu /wyburzenia - do uzgodnienia	0,95
1.3	Salon + kuchnia + jadalnia	26,45			
1.4	Sypialnia	12,12			
					51,59 m <sup>2</sup>

UWAGA:  
SCHEMAT MA CHARAKTER JEDYNYE POGŁADOWY, W PRZYPADKU EWENTUALNYCH ROZBIEŻNOŚCI POMIĘDZY SCHEMATAMI A PROJEKTEM BUDOWLANYM, WIAŻĄCY JEST PROJEKT BUDOWLANY.

- POWIERZCHNIE LICZONE WG NORMY PN - ISO 9836:1997
- ZE WZGLĘDU NA TRWAJĄCE PRACE PROJEKTOWE POWIERZCHNIE MOGĄ ULEC ZMIANIE
- WYPOSAŻENIE TYLKO W CELACH PREZENTACJI, NIE STANOWI ZOBOWIĄZANIA UMOWNEGO
- NINIEJSZY PROJEKT NIE STANOWI OFERTY W ROZUMIENIU PRZEPISÓW KODEKSU CYWILNEGO
- WYJŚCIE NA TARAS/ BALKON - MOŻLIWA RÓŻNICA POZIOMÓW



GRAS INVEST  
ul. Reymonta 17A  
44-200 Rybnik  
tel. 695 352 000 lub 32 30 755 75  
www.grasinvest.pl



S-DESIGN  
ul. Powstańców Śl. 3  
44-200 Rybnik  
tel. 504 122 011 lub 32 445 09 71  
www.s-design.com.pl

