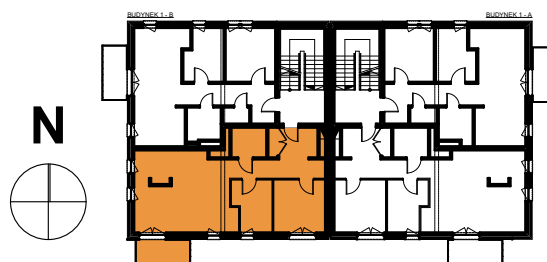
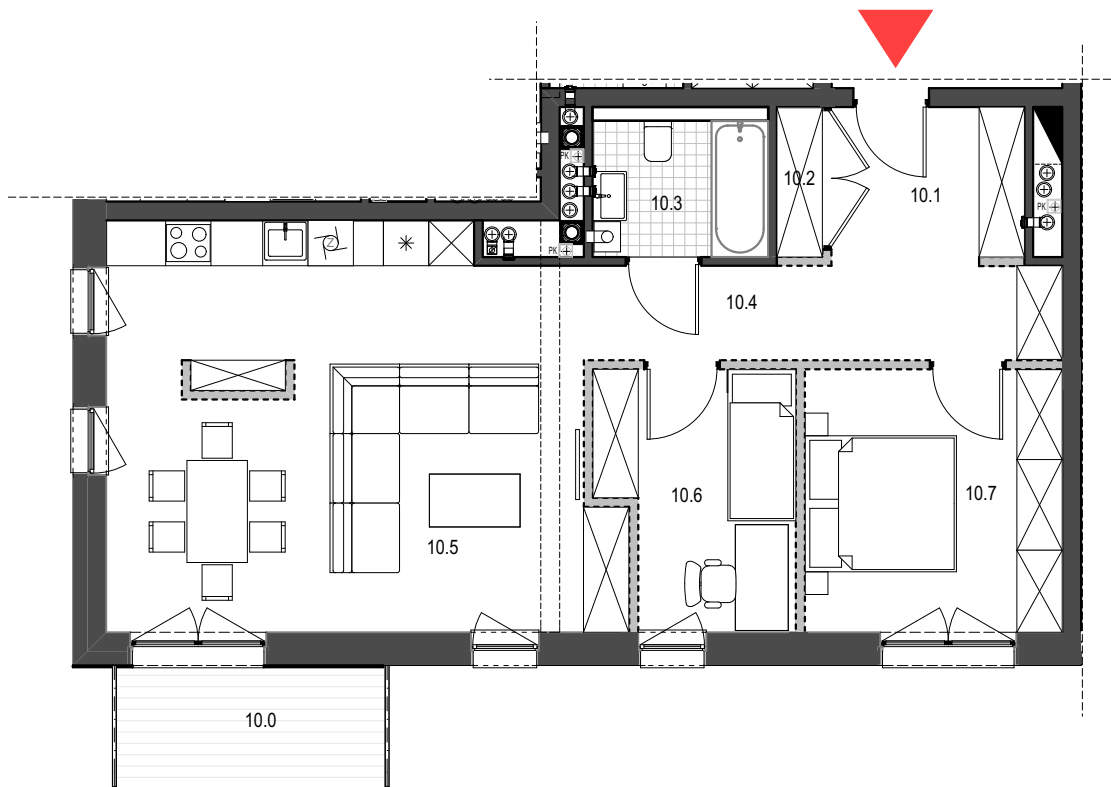


# KASKADA KOMPLEKS



## RYBNIK - KASKADA

### Segment B, Mieszkanie 10

#### ZESTAWIENIE POWIERZCHNI - POZIOM 1 - MIESZKANIE NR 10

Nr	Funkcja pomieszczenia	Powierzchnia użytkowa netto (m <sup>2</sup> )			
10.0	Balkon	5,56	10.5	Salon kuchnię i jadalnię	34,27
10.1	Hol wejściowy z garderobą	5,08	10.6	Pokój	8,26
10.2	Spizarnia	1,19	10.7	Sypialnia z garderobą	11,82
10.3	Łazienka	4,61		ścianki działowe możliwe do demontażu /wyburzenia - do uzgodnienia	2,40
10.4	Komunikacja	7,92			
					<b>81,11 m<sup>2</sup></b>

UWAGA:  
SCHEMAT MA CHARAKTER JEDYNYE POGŁADOWY, W PRZYPADKU EWENTUALNYCH ROZBIEŻNOŚCI POMIĘDZY SCHEMATAMI A PROJEKTEM BUDOWLANYM, WIAŻĄCY JEST PROJEKT BUDOWLANY.

- POWIERZCHNIE LICZONE WG NORMY PN - ISO 9836:1997
- ZE WZGLĘDU NA TRWAJĄCE PRACE PROJEKTOWE POWIERZCHNIE MOGĄ ULEC ZMIANIE
- WYPOSAŻENIE TYLKO W CELACH PREZENTACJI, NIE STANOWI ZOBOWIĄZANIA UMOWNEGO
- NINIEJSZY PROJEKT NIE STANOWI OFERTY W ROZUMIENIU PRZEPISÓW KODEKSU CYWILNEGO
- WYJŚCIE NA TARAS/ BALKON - MOŻLIWA RÓŻNICA POZIOMÓW



GRAS INVEST  
ul. Reymonta 17A  
44-200 Rybnik  
tel. 695 352 000 lub 32 30 755 75  
www.grasinvest.pl



S-DESIGN  
ul. Powstańców Śl. 3  
44-200 Rybnik  
tel. 504 122 011 lub 32 445 09 71  
www.s-design.com.pl

