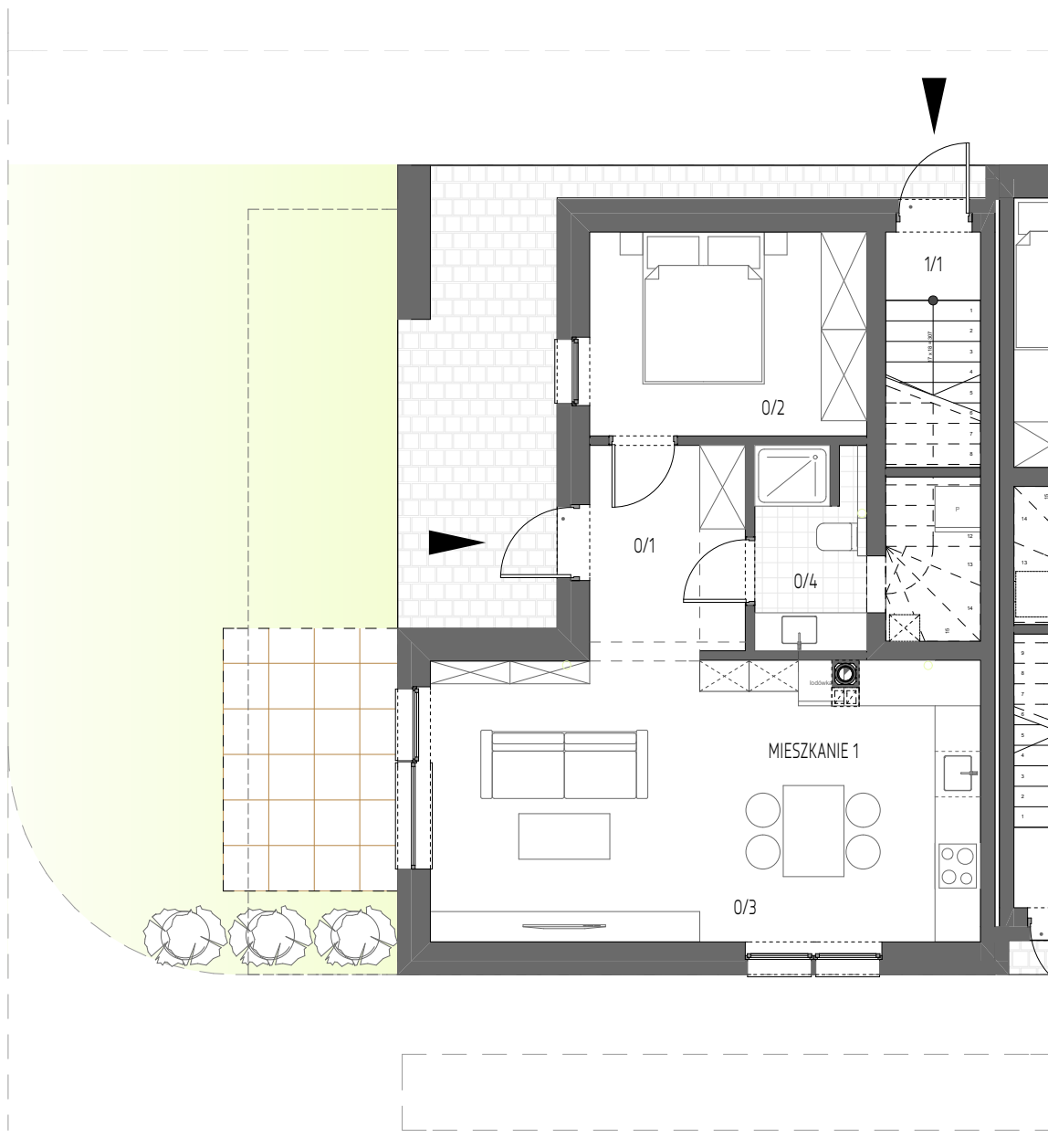


KASKADA KOMPLEKS



RYBNIK - KASKADA
Segment U, Mieszkanie 1



SEGMENT U_MIESZKANIE 1

Nr	Funkcja pomieszczenia	Powierzchnia użytkowa netto (m ²)		
0/1	KOMUNIKACJA	5,74	0/3	STREFA DZIENNA 26,73
0/2	SYPIALNIA	9,80	0/4	ŁAZIENKA 5,58
0/3	STREFA DZIENNA	26,73		47,85 m²

UWAGA:
SCHEMAT MA CHARAKTER JEDYNNIE POGŁĄDOWY, W PRZYPADKU EWENTUALNYCH ROZBIEŻNOŚCI POMIĘDZY SCHEMATAMI A PROJEKTEM BUDOWLANYM, WIAŻĄCY JEST PROJEKT BUDOWLANY.

- POWIERZCHNIE LICZONE WG NORMY PN - ISO 9836:1997
- ZE WZGLĘDU NA TRWAJĄCE PRACE PROJEKTOWE POWIERZCHNIE MOGĄ ULEC ZMIANIE
- WYPOSAŻENIE TYLKO W CELACH PREZENTACJI, NIE STANOWI ZOBOWIĄZANIA UMOWNEGO
- NINIEJSZY PROJEKT NIE STANOWI OFERTY W ROZUMIENIU PRZEPISÓW KODEKSU CYWILNEGO
- WYJŚCIE NA TARAS/ BALKON - MOŻLIWA RÓŻNICA POZIOMÓW



GRAS INVEST
ul. Reymonta 17A
44-200 Rybnik
tel. 695 352 000 lub 32 30 755 75
www.grasinvest.pl

Gras Invest
deweloper



S-DESIGN
ul. Powstańców Śl. 3
44-200 Rybnik
tel. 504 122 011 lub 32 445 09 71
www.s-design.com.pl

sdesign