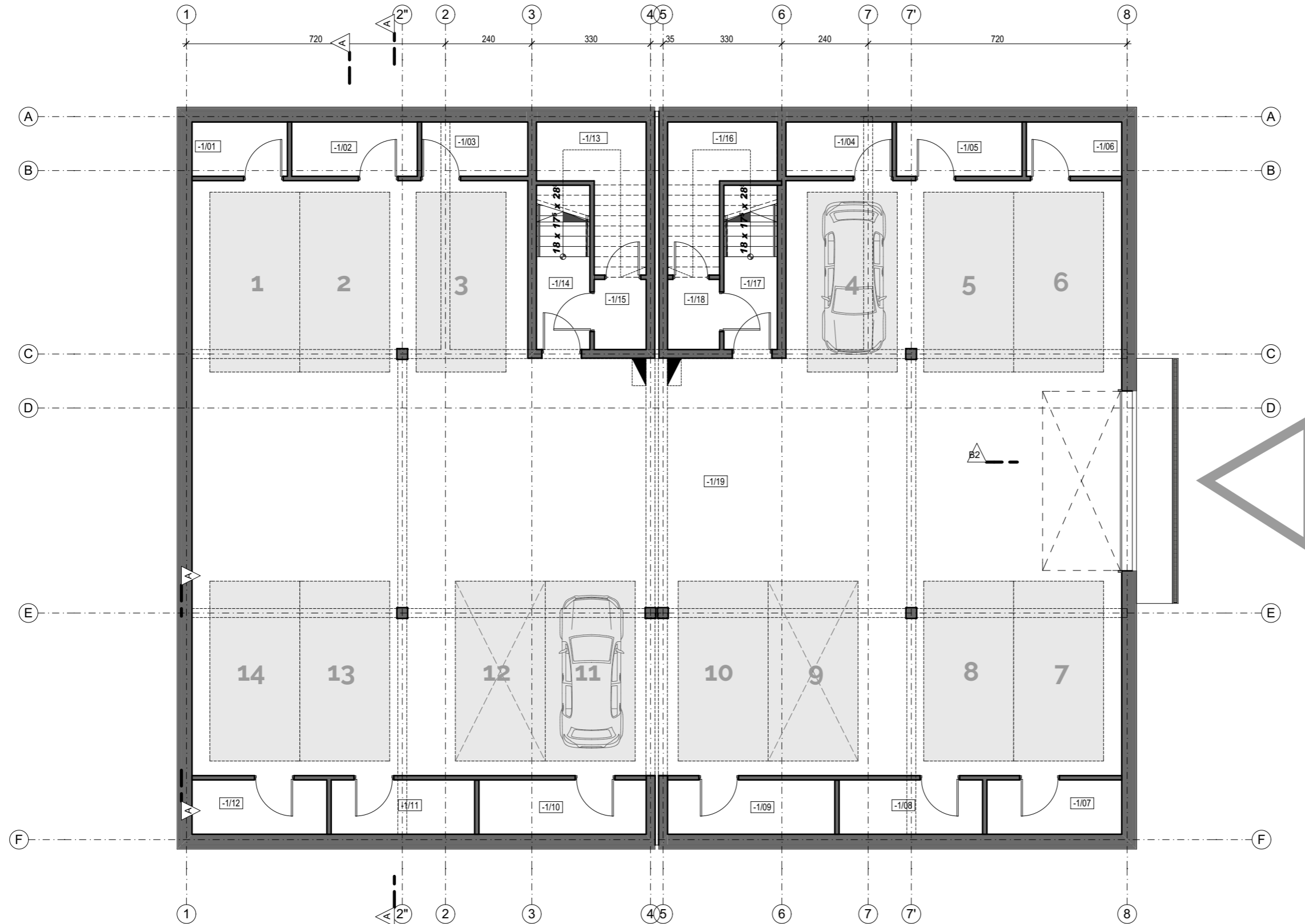


# RZUT GARAŻU PODZIEMNEGO - poziom -1

SKALA 1:120



ZESTAWIENIE POWIERZCHNI - POZIOM -1\_ CZĘŚĆ WSPÓLNA

Nr	Funkcja pomieszczenia	Powierzchnia użytkowa netto (m <sup>2</sup> )
-1/13	Pomieszczenie techniczne	8,78
-1/14	Klatka schodowa	6,78
-1/15	Przedsiónek	2,82
-1/16	Pomieszczenie techniczne	8,78
-1/17	Klatka schodowa	6,78
-1/18	Przedsiónek	2,82
-1/19	Garaż podziemny	392,04
		<b>428,80 m<sup>2</sup></b>

ZESTAWIENIE POWIERZCHNI - POZIOM -1 - POM. PRZYNALEŻNE

Nr	Funkcja pomieszczenia	Powierzchnia użytkowa netto (m <sup>2</sup> )
-1/01	Komórka lokatorska	4,00
-1/02	Komórka lokatorska	5,27
-1/03	Komórka lokatorska	4,46
-1/04	Komórka lokatorska	4,46
-1/05	Komórka lokatorska	5,27
-1/06	Komórka lokatorska	4,00
-1/07	Komórka lokatorska	5,66
-1/08	Komórka lokatorska	6,20
-1/09	Komórka lokatorska	7,02
-1/10	Komórka lokatorska	7,02
-1/11	Komórka lokatorska	6,20
-1/12	Komórka lokatorska	5,66
		<b>65,22 m<sup>2</sup></b>

**UWAGA:**

- POWIERZCHNIE LICZONE WG NORMY PN - ISO 9836:1997
- ZE WZGLĘDU NA TRWAJĄCE PRACE PROJEKTOWE POWIERZCHNIE MOGĄ ULEC ZMIANIE
- WYPOSAŻENIE TYLKO W CELACH PREZENTACJI, NIE STANOWI ZOBOWIĄZANIA UMOWNEGO
- NINIEJSZY PROJEKT NIE STANOWI OFERTY W ROZUMIENIU PRZEPISÓW KODEKSU CYWILNEGO
- WYJŚCIE NA TARAS/ BALKON - MOŻLIWA RÓŻNICA POZIOMÓW