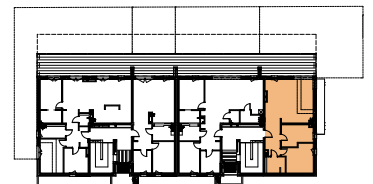


**SEGMENT B**  
Mieszkanie 10



**ZESTAWIENIE POWIERZCHNI - poziom 0 - LOKAL MIESZKALNY NR 10**

Nr	Funkcja pomieszczenia	Powierzchnia użytkowa netto (m <sup>2</sup> )
	ściany działowe - propozycja lokalizacji	1,20
0/10/01	Komunikacja	9,60
0/10/02	Łazienka	5,60
0/10/03	Sypialnia 1	13,75

0/10/04	Sypialnia 2	10,83
0/10/05	Salon z kuchnią i jadalnią	35,03
		<b>76,01 m<sup>2</sup></b>

UWAGA:  
SCHEMAT MA CHARAKTER JEDYŃIE POGŁADOWY. W PRZYPADKU EWENTUALNYCH ROZBIŻNOŚCI POMIĘDZY SCHEMATAMI PROJEKTEM BUDOWLANYM, WIAŻĄCY JEST PROJEKT BUDOWLANY.

- POWIERZCHNIE LICZONE WG NORMY PN - ISO 9836:1997
- ZGODNIE Z NORMĄ PN-ISO 9836:1997 DO POWIERZCHNI WLICZONO ŚCIANKI DZIAŁOWE NADAJĄCE SIĘ DO DEMONTAŻU
- ZE WZGLĘDU NA TRWAJĄCE PRACE PROJEKTOWE POWIERZCHNIE MOGĄ ULEC ZMIANIE
- WYPOSAŻENIE TYLKO W CELACH PREZENTACJI, NIE STANOWI ZOBOWIĄZANIA UMOWNEGO
- NINIEJSZY PROJEKT NIE STANOWI OFERTY W ROZUMIENIU PRZEPISÓW KODEKSU CYWILNEGO
- WYJŚCIE NA TARAS/ BALKON - MOŻLIWA RÓŻNICA POZIOMÓW



**GRAS INVEST**  
ul. Reymonta 17A  
44-200 Rybnik  
tel. 695 352 000 lub 32 30 755 75  
www.grasinvest.pl



**S-DESIGN**  
ul. Powstańców Śl. 3  
44-200 Rybnik  
tel. 504 122 011 lub 32 445 09 71  
www.s-design.com.pl

