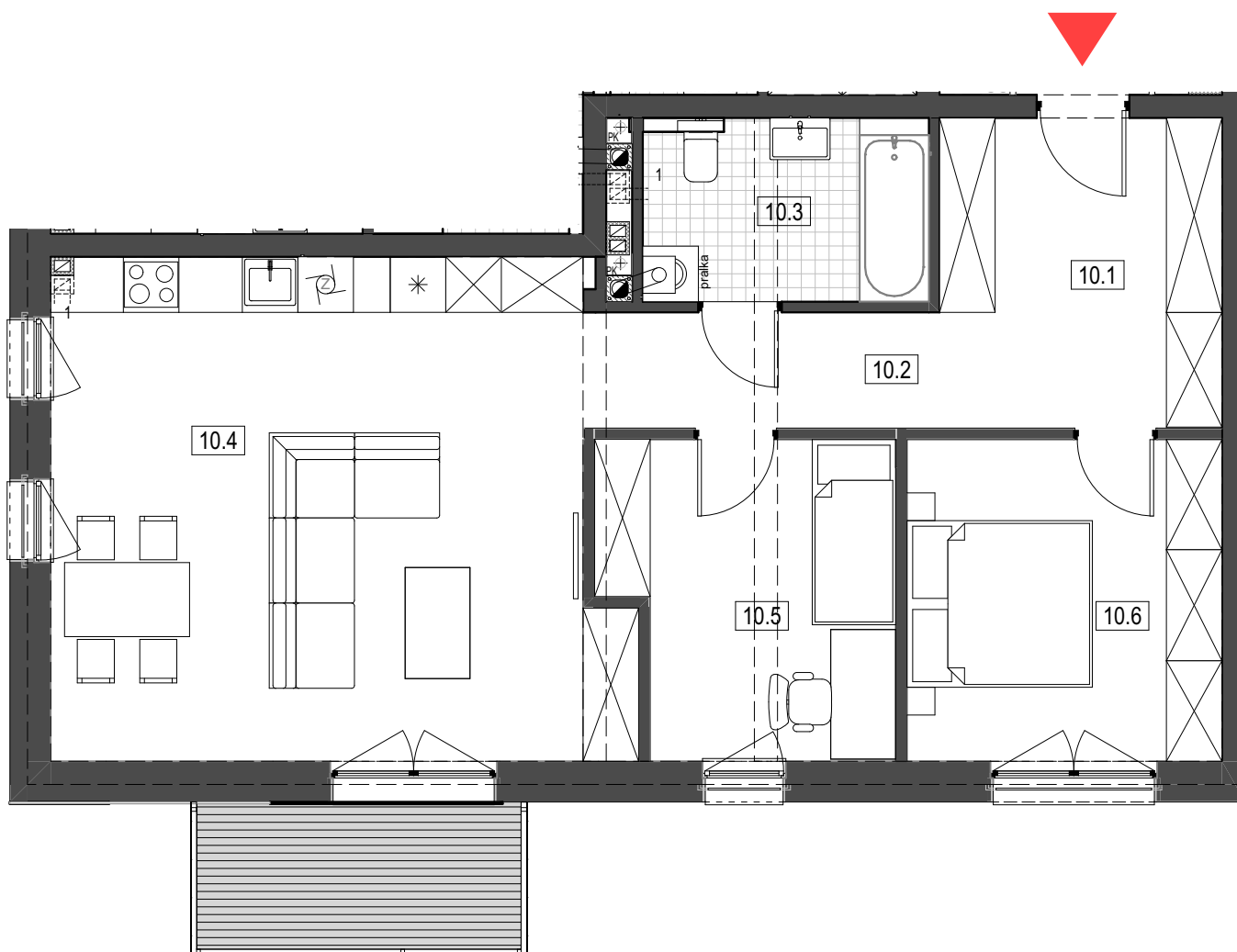


KASKADA KOMPLEKS



RYBNIK - KASKADA Budynek 1, Segment B, Mieszkanie 10

ZESTAWIENIE POWIERZCHNI - POZIOM 1 - MIESZKANIE NR 10

Nr	Funkcja pomieszczenia	Powierzchnia użytkowa netto (m ²)			
10.1	Hol wejściowy	6,41	10.5	Pokój	10,23
10.2	Komunikacja	8,46	10.6	Sypialnia z garderobą	11,82
10.3	Łazienka	4,27			73,74 m²
10.4	Pokój dzienny z aneksem kuchennym	32,55			



UWAGA:
SCHEMAT MA CHARAKTER JEDYNNIE POGŁĄDOWY. W PRZYPADKU EWENTUALNYCH ROZBIEŻNOŚCI POMIĘDZY SCHEMATAMI A PROJEKTEM BUDOWLANYM, WIĄŻĄCY JEST PROJEKT BUDOWLANY.

- POWIERZCHNIE LICZONE WG NORMY PN - ISO 9836:1997
- ZE WZGLĘDU NA TRWAJĄCE PRACE PROJEKTOWE POWIERZCHNIE MOGA ULEC ZMIANIE
- WYPOSAŻENIE TYLKO W CELACH PREZENTACJI. NIE STANOWI ZOBOWIĄZANIA UMOWNEGO
- NINIEJSZY PROJEKT NIE STANOWI OFERTY W ROZUMIENIU PRZEPISÓW KODEKSU CYWILNEGO
- WYJŚCIE NA TARAS/ BALKON - MOŻLIWA RÓŻNICA POZIOMÓW



GRAS INVEST
ul. Reymonta 17A
44-200 Rybnik
tel. 695 352 000 lub 32 30 755 75
www.grasinvest.pl

Gras Invest
OBWEK.PL



S-DESIGN
ul. Powstańców Śl. 3
44-200 Rybnik
tel. 504 122 011 lub 32 445 09 71
www.s-design.com.pl

sdesign