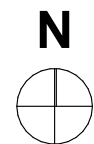
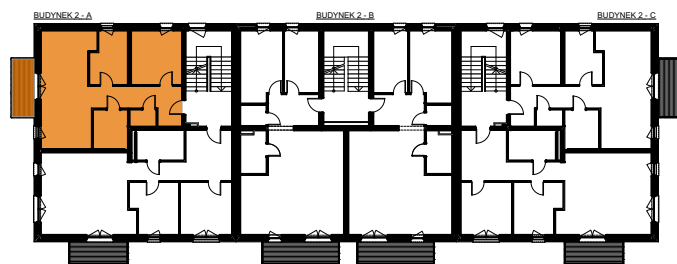
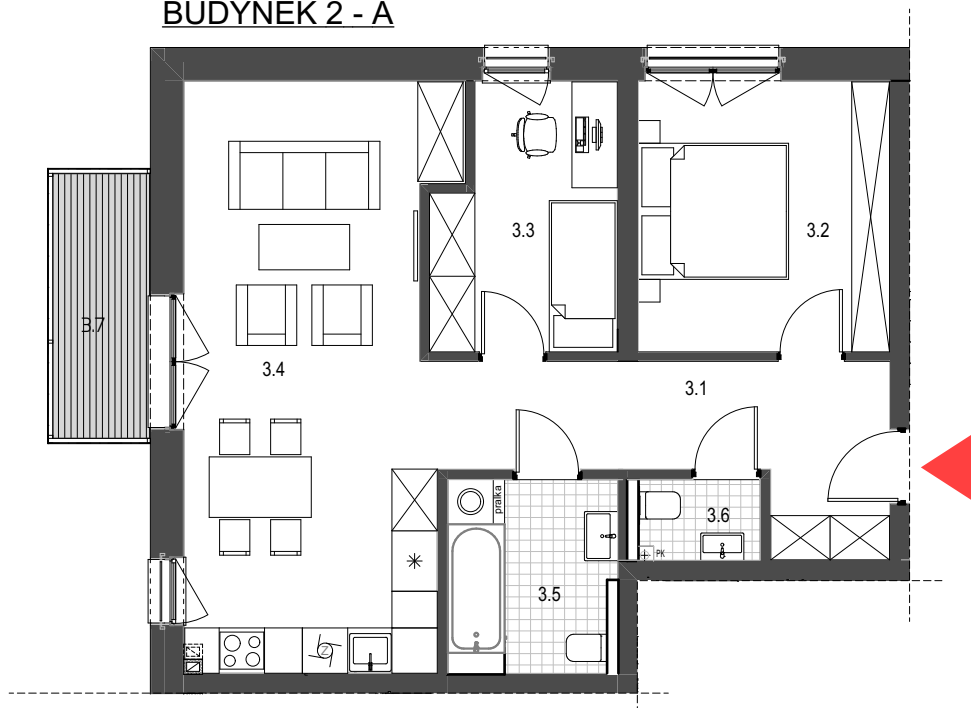


# KASKADA KOMPLEKS

## BUDYNEK 2 - A



### RYBNIK - KASKADA

#### Budynek 2, Segment A, Mieszkanie 3

##### ZESTAWIENIE POWIERZCHNI - POZIOM +1 - MIESZKANIA 3

Nr	Funkcja pomieszczenia	Powierzchnia użytkowa netto (m <sup>2</sup> )			
3.1	Komunikacja	10,59	3.5	Łazienka	5,76
3.2	Sypialnia	11,85	3.6	WC	1,83
3.3	Pokój	7,98			<b>63,54 m<sup>2</sup></b>
3.4	Salon z kuchnią i jadalnią	25,53	3.7	Balkon	5,89



GRAS INVEST  
ul. Reymonta 17A  
44-200 Rybnik  
tel. 695 352 000 lub 32 30 755 75  
www.grasinvest.pl



S-DESIGN  
ul. Powstańców Śl. 3  
44-200 Rybnik  
tel. 504 122 011 lub 32 445 09 71  
www.s-design.com.pl



##### UWAGA:

SCHEMAT MA CHARAKTER JEDYNYE POGŁĄDOWY, W PRZYPADKU EWENTUALNYCH ROZBIEŻNOŚCI POMIĘDZY SCHEMATAMI A PROJEKTEM BUDOWLANYM, WIĄŻĄCY JEST PROJEKT BUDOWLANY.

- POWIERZCHNIE LICZONE WG NORMY PN - ISO 9836:1997
- ZE WZGLĘDU NA TRWAJĄCE PRACE PROJEKTOWE POWIERZCHNIE MOGĄ ULEC ZMIANIE
- WYPOSAŻENIE TYLKO W CELACH PREZENTACJI, NIE STANOWI ZOBOWIĄZANIA UMOWNEGO
- NINIEJSZY PROJEKT NIE STANOWI OFERTY W ROZUMIENIU PRZEPISÓW KODEKSU CYWILNEGO
- WYJŚCIE NA TARAS/ BALKON - MOŻLIWA RÓŻNICA POZIOMÓW