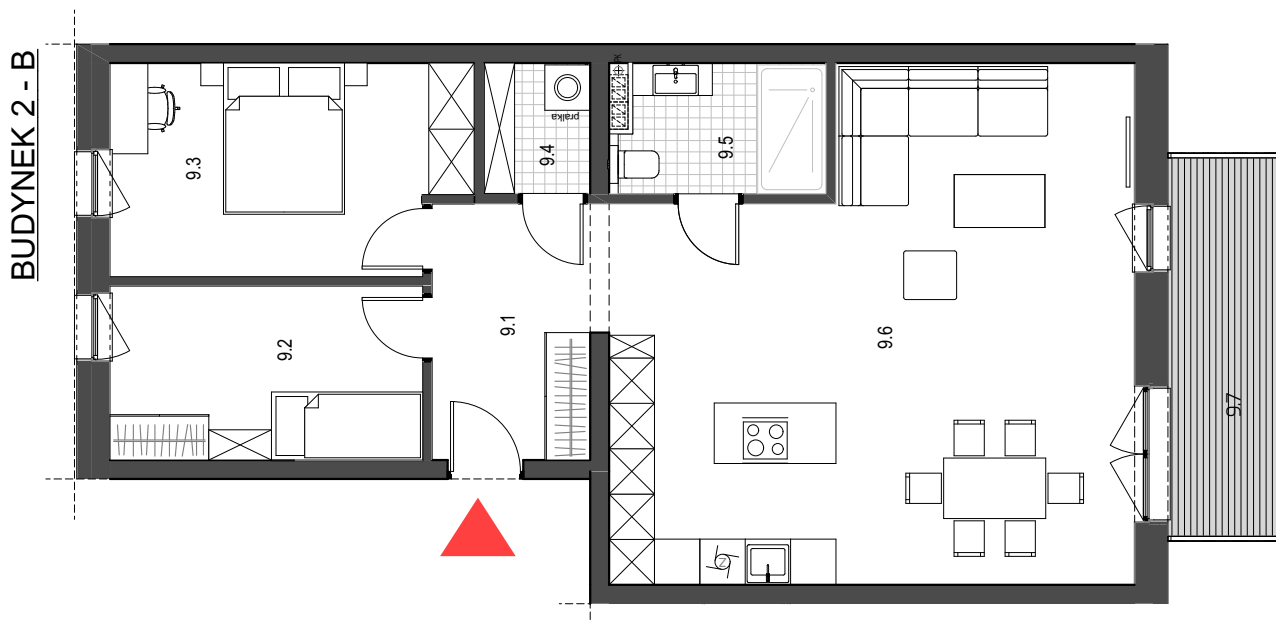


KASKADA KOMPLEKS



RYBNIK - KASKADA

Budynek 2, Segment B, Mieszkanie 9_wariant 1

ZESTAWIENIE POWIERZCHNI - POZIOM +1 - MIESZKANIE NR 9

Nr	Funkcja pomieszczenia	Powierzchnia użytkowa netto (m ²)			
9.1	Hol wejściowy z garderobą	7,36	9.5	Łazienka	4,64
9.2	Pokój	9,31	9.6	Salon z kuchnią i jadalnią	42,04
9.3	Sypialnia	12,64			78,37 m²
9.4	Pralnia	2,38	9.7	Balkon	7,04

UWAGA:

SCHEMAT MA CHARAKTER JEDYNNIE POGŁĄDOWY. W PRZYPADKU EWENTUALNYCH ROZBIEŻNOŚCI POMIĘDZY SCHEMATAMI A PROJEKTEM BUDOWLANYM, WIĄŻĄCY JEST PROJEKT BUDOWLANY.

- POWIERZCHNIE LICZONE WG NORMY PN - ISO 9836:1997
- ZE WZGLĘDU NA TRWAJĄCE PRACE PROJEKTOWE POWIERZCHNIE MOGA ULEC ZMIANIE
- WYPOSAŻENIE TYLKO W CELACH PREZENTACJI. NIE STANOWI ZOBOWIĄZANIA UMOWNEGO
- NINIEJSZY PROJEKT NIE STANOWI OFERTY W ROZUMIENIU PRZEPISÓW KODEKSU CYWILNEGO
- WYJŚCIE NA TARAS/ BALKON - MOŻLIWA RÓŻNICA POZIOMÓW



GRAS INVEST
ul. Reymonta 17A
44-200 Rybnik
tel. 695 352 000 lub 32 30 755 75
www.grasinvest.pl



S-DESIGN
ul. Powstańców Śl. 3
44-200 Rybnik
tel. 504 122 011 lub 32 445 09 71
www.s-design.com.pl

