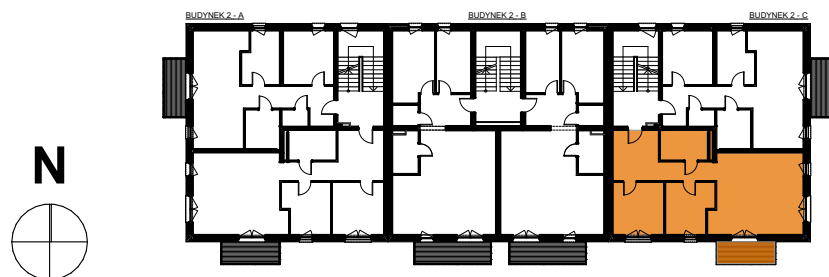
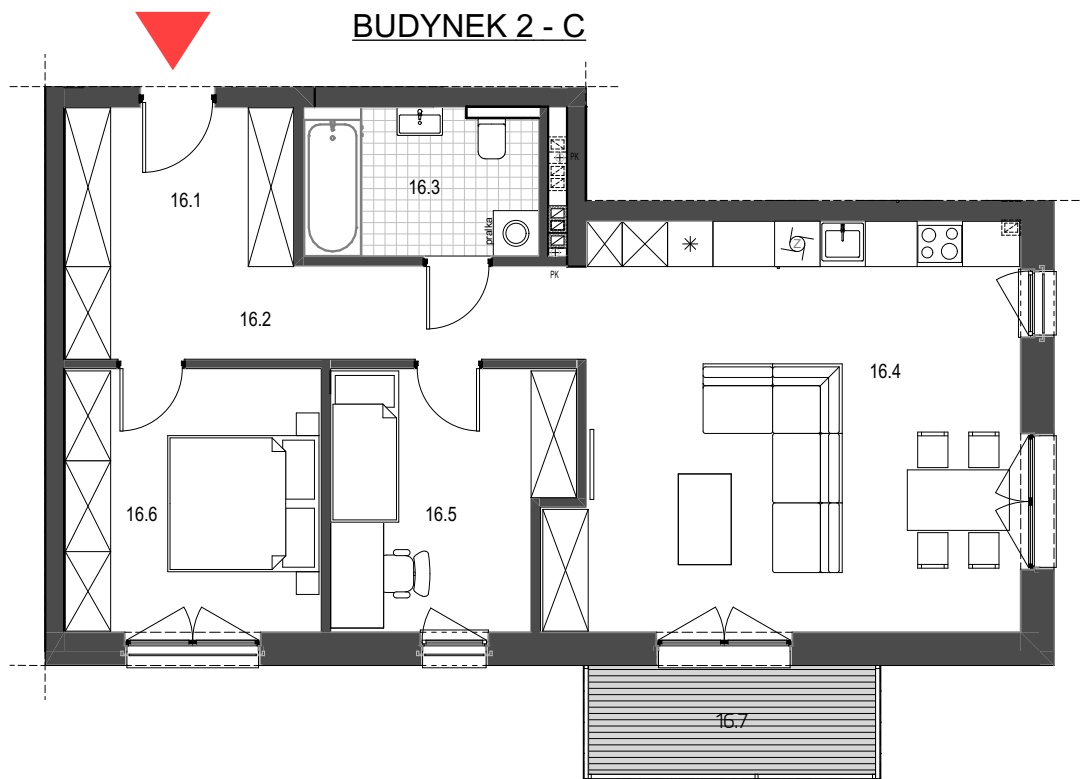


# KASKADA KOMPLEKS



## RYBNIK - KASKADA

### Budynek 2, Segment C, Mieszkanie 16

ZESTAWIENIE POWIERZCHNI - POZIOM +1 - MIESZKANIE NR 16

Nr	Funkcja pomieszczenia	Powierzchnia użytkowa netto (m <sup>2</sup> )		
16.1	Hol wejściowy z garderobą	6,34	16.4	Salon z kuchnią i jadalnią
16.2	Komunikacja	8,45	16.5	Pokój
16.3	Łazienka	6,09	16.6	Sypialnia z garderobą
				<b>74,46 m<sup>2</sup></b>
			16.7	Balkon
				5,89

#### UWAGA:

SCHEMAT MA CHARAKTER JEDYNIENIE POGŁĄDOWY. W PRZYPADKU EWENTUALNYCH ROZBIEŻNOŚCI POMIĘDZY SCHEMATAMI A PROJEKTEM BUDOWLANYM, WIĄŻĄCY JEST PROJEKT BUDOWLANY.

- POWIERZCHNIE LICZONE WG NORMY PN - ISO 9836:1997
- ZE WZGLĘDU NA TRWAJĄCE PRACE PROJEKTOWE POWIERZCHNIE MOGA ULEC ZMIANIE
- WYPOSAŻENIE TYLKO W CELACH PREZENTACJI. NIE STANOWI ZOBOWIĄZANIA UMOWNEGO
- NINIEJSZY PROJEKT NIE STANOWI OFERTY W ROZUMIENIU PRZEPISÓW KODEKSU CYWILNEGO
- WYJŚCIE NA TARAS/ BALKON - MOŻLIWA RÓŻNICA POZIOMÓW



GRAS INVEST  
ul. Reymonta 17A  
44-200 Rybnik  
tel. 695 352 000 lub 32 30 755 75  
www.grasinvest.pl

Gras Invest  
OBWEK.PL



S-DESIGN  
ul. Powstańców Śl. 3  
44-200 Rybnik  
tel. 504 122 011 lub 32 445 09 71  
www.s-design.com.pl

sdesign