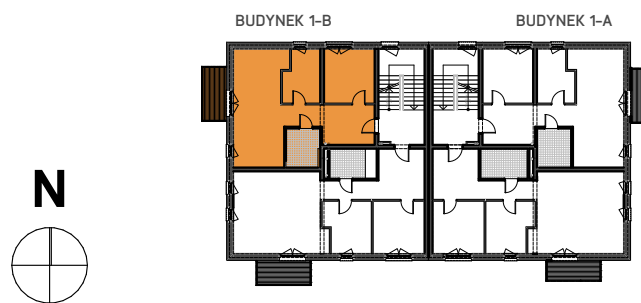
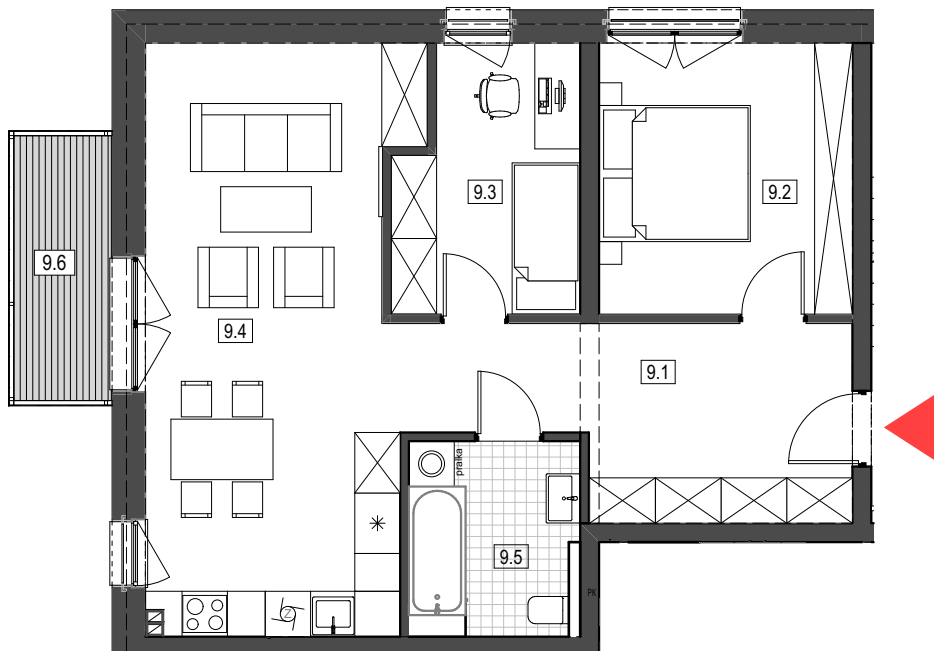


KASKADA KOMPLEKS



RYBNIK - KASKADA Budynek 1, Segment B, Mieszkanie 9

ZESTAWIENIE POWIERZCHNI - POZIOM 1 - MIESZKANIE NR 9

Nr	Funkcja pomieszczenia	Powierzchnia użytkowa netto (m ²)		
9.4	Salon z kuchnią i jadalnią		9.5	Łazienka
9.1	Komunikacja	12,81		
9.2	Sypialnia	11,85		63,99 m²
9.3	Pokój	7,98	9.6	Balkon
				4,55

UWAGA:
SCHEMAT MA CHARAKTER JEDYNYE POGŁADOWY, W PRZYPADKU EWENTUALNYCH ROZBIEŻNOŚCI POMIĘDZY SCHEMATAMI A PROJEKTEM BUDOWLANYM, WIĄŻĄCY JEST PROJEKT BUDOWLANY.

- POWIERZCHNIE LICZONE WG NORMY PN - ISO 9836:1997
- ZE WZGLĘDU NA TRWAJĄCE PRACE PROJEKTOWE POWIERZCHNIE MOGA ULEC ZMIANIE
- WYPOSAŻENIE TYLKO W CELACH PREZENTACJI, NIE STANOWI ZOBOWIĄZANIA UMOWNEGO
- NINIEJSZY PROJEKT NIE STANOWI OFERTY W ROZUMIENIU PRZEPISÓW KODEKSU CYWILNEGO
- WYJŚCIE NA TARAS/ BALKON - MOŻLIWA RÓŻNICA POZIOMÓW



GRAS INVEST
ul. Reymonta 17A
44-200 Rybnik
tel. 695 352 000 lub 32 30 755 75
www.grasinvest.pl

Gras Invest
OBWEK.PL



S-DESIGN
ul. Powstańców Śl. 3
44-200 Rybnik
tel. 504 122 011 lub 32 445 09 71
www.s-design.com.pl

sdesign