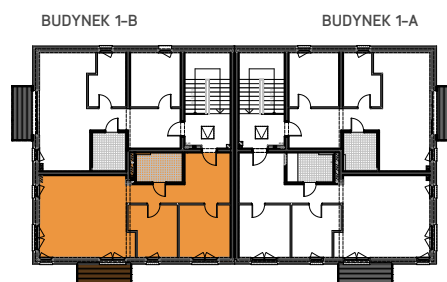
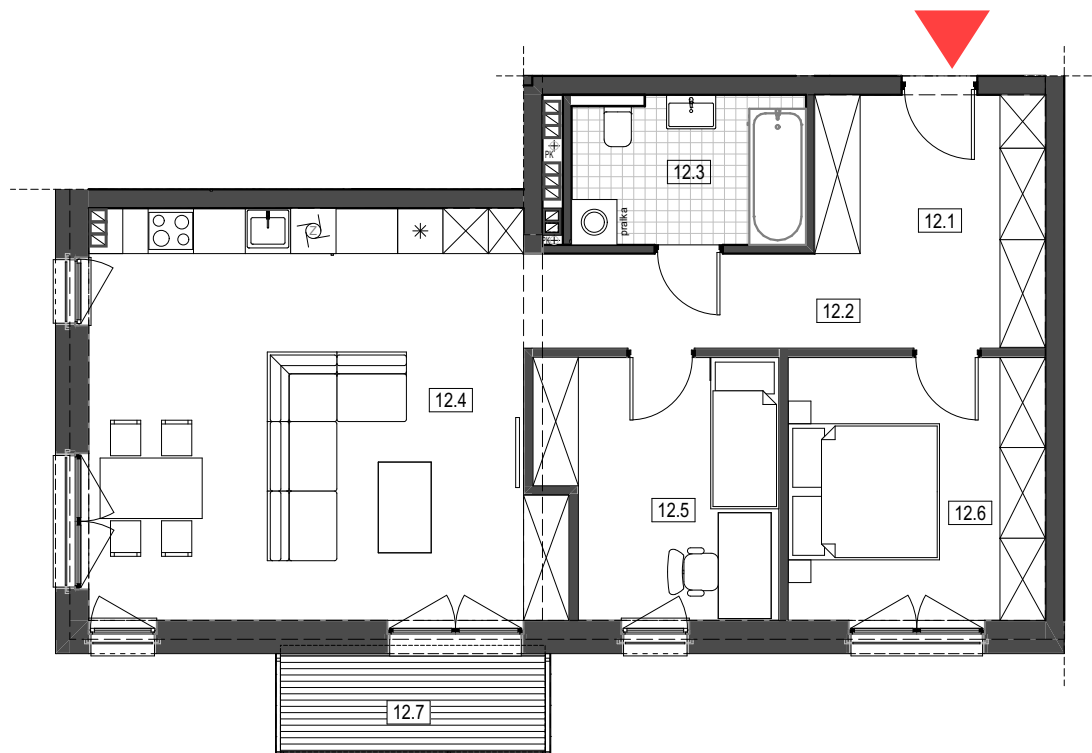


# KASKADA KOMPLEKS



## RYBNIK - KASKADA Budynek 1, Segment B, Mieszkanie 12

### ZESTAWIENIE POWIERZCHNI - POZIOM 2 - MIESZKANIE 12

Nr	Funkcja pomieszczenia	Powierzchnia użytkowa netto (m <sup>2</sup> )		
12.4	Salon kuchnią i jadalnią	31,84		
12.1	Hol wejściowy z garderobą	6,32		
12.2	Komunikacja	8,52		
12.3	Łazienka	6,07		
				<b>74,29 m<sup>2</sup></b>
12.7	Balkon	4,55		

#### UWAGA:

SCHEMAT MA CHARAKTER JEDYNYE POGŁADOWY, W PRZYPADKU EWENTUALNYCH ROZBIEŻNOŚCI POMIĘDZY SCHEMATAMI A PROJEKTEM BUDOWLANYM, WIĄŻĄCY JEST PROJEKT BUDOWLANY.

- POWIERZCHNIE LICZONE WG NORMY PN - ISO 9836:1997
- ZE WZGLĘDU NA TRWAJĄCE PRACE PROJEKTOWE POWIERZCHNIE MOGA ULEC ZMIANIE
- WYPOSAŻENIE TYLKO W CELACH PREZENTACJI, NIE STANOWI ZOBOWIĄZANIA UMOWNEGO
- NINIEJSZY PROJEKT NIE STANOWI OFERTY W ROZUMIENIU PRZEPISÓW KODEKSU CYWILNEGO
- WYJŚCIE NA TARAS/ BALKON - MOŻLIWA RÓŻNICA POZIOMÓW



GRAS INVEST  
ul. Reymonta 17A  
44-200 Rybnik  
tel. 695 352 000 lub 32 30 755 75  
www.grasinvest.pl

Gras Invest  
OBWEK.PL



S-DESIGN  
ul. Powstańców Śl. 3  
44-200 Rybnik  
tel. 504 122 011 lub 32 445 09 71  
www.s-design.com.pl

sdesign