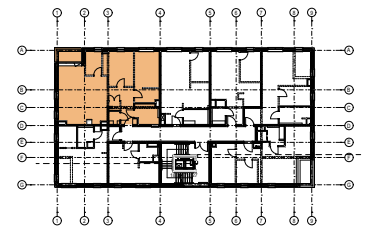


**BUDYNEK B**  
**Mieszkanie M5**



**PIĘTRO - MIESZKANIE NR 5**

Nr	Funkcja pomieszczenia	Powierzchnia użytkowa netto (m <sup>2</sup> )
1/31	Komunikacja	9,44
1/32	Łazienka	6,61
1/33	Graderoba	4,92
1/34	Sypialnia	13,57
1/35	Pokój	14,95



1/36	Biuro	5,38
1/37	Salon z kuchnią i jadalnią	37,03
1/38	Schowek	1,78
1/39	Łazienka	2,01
		<b>95,69 m<sup>2</sup></b>
1/30	Loggia	5,56
		<b>5,56 m<sup>2</sup></b>

UWAGA:  
SCHEMAT MA CHARAKTER JEDYNE POGŁADOWY. W PRZYPADKU EWENTUALNYCH ROZBIŻNOŚCI POMIĘDZY SCHEMATAMI PROJEKTEM BUDOWLANYM, WIAŻĄCY JEST PROJEKT BUDOWLANY.

- POWIERZCHNIE LICZONE WG NORMY PN - ISO 9836:1997
- ZGODNIE Z NORMĄ PN-ISO 9836:1997 DO POWIERZCHNI WLICZONO ŚCIANKI DZIAŁOWE NADAJĄCE SIĘ DO DEMONTAŻU
- ZE WZGLĘDU NA TRWAJĄCE PRACE PROJEKTOWE POWIERZCHNIE MOGĄ ULEC ZMIANIE
- WYPOSAŻENIE TYLKO W CELACH PREZENTACJI, NIE STANOWI ZOBOWIĄZANIA UMÓWNEGO
- NINIEJSZY PROJEKT NIE STANOWI OFERTY W ROZUMIENIU PRZEPISÓW KODEKSU CYWILNEGO
- WYJŚCIE NA TARAS/ BALKON - MOŻLIWA RÓŻNICA POZIOMÓW



**GRAS INVEST**  
ul. Reymonta 17A  
44-200 Rybnik  
tel. 695 352 000 lub 32 30 755 75  
www.grasinvest.pl

**Gras Invest**  
OBWIEDNIA, PL



**S-DESIGN**  
ul. Powstańców ŚL 3  
44-200 Rybnik  
tel. 504 122 011 lub 32 445 09 71  
www.s-design.com.pl