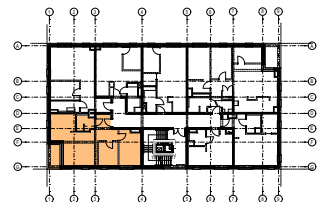


**BUDYNEK B**  
Mieszkanie **M10**



**PIĘTRO 2 - MIESZKANIE NR 10**

Nr	Funkcja pomieszczenia	Powierzchnia użytkowa netto (m <sup>2</sup> )			
2/15	Kuchnia z jadalnią	10,04			
2/16	Łazienka	4,71			
				<b>65,99 m<sup>2</sup></b>	
2/11	Komunikacja	8,39			
2/12	Sypialnia	13,22			
2/13	Pokój	9,56			
2/14	Salon	20,07			
			2/10	Loggia	5,53
					<b>5,53 m<sup>2</sup></b>

UWAGA:  
SCHEMAT MA CHARAKTER JEDYŃIE POGŁADOWY. W PRZYPADKU EWENTUALNYCH ROZBIŻNOŚCI POMIĘDZY SCHEMATAMI PROJEKTEM BUDOWLANYM, WIAŻĄCY JEST PROJEKT BUDOWLANY.

- POWIERZCHNIE LICZONE WG NORMY PN - ISO 9836:1997
- ZGODNIE Z NORMĄ PN-ISO 9836:1997 DO POWIERZCHNI WLICZONO ŚCIANKI DZIAŁOWE NADAJĄCE SIĘ DO DEMONTAŻU
- ZE WZGLĘDU NA TRWAJĄCE PRACE PROJEKTOWE POWIERZCHNIE MOGĄ ULEC ZMIANIE
- WYPOSAŻENIE TYLKO W CELACH PREZENTACJI, NIE STANOWI ZOBOWIĄZANIA UMOWNEGO
- NINIEJSZY PROJEKT NIE STANOWI OFERTY W ROZUMIENIU PRZEPISÓW KODEKSU CYWILNEGO
- WYJŚCIE NA TARAS/ BALKON - MOŻLIWA RÓŻNICA POZIOMÓW



**GRAS INVEST**  
ul. Reymonta 17A  
44-200 Rybnik  
tel. 695 352 000 lub 32 30 755 75  
www.grasinvest.pl



**S-DESIGN**  
ul. Powstańców Śl. 3  
44-200 Rybnik  
tel. 604 122 011 lub 32 445 09 71  
www.s-design.com.pl