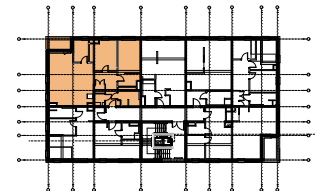


BUDYNEK B
Mieszkanie **M19**



PIĘTRO 3 - MIESZKANIE NR 19

Nr	Funkcja pomieszczenia	Powierzchnia użytkowa netto (m ²)
3/3.1	Komunikacja	9,48
3/3.2	Łazienka	6,61
3/3.3	Garderoba	5,03
3/3.4	Sypialnia	13,27
3/3.5	Pokój	14,45



3/3.6	Biuro	5,63
3/3.7	Salon z kuchnią i jadalnią	36,76
3/3.8	Schowek	1,78
3/3.9	Toaleta	2,02
		95,03 m²
3/3.0	Loggia	5,52
		5,52 m²

UWAGA:
SCHEMAT MA CHARAKTER JEDYNIĘ POGŁADOWY. W PRZYPADKU EWENTUALNYCH ROZBIŻNOŚCI POMIĘDZY SCHEMATAMI PROJEKTEM BUDOWLANYM, WIAŻĄCY JEST PROJEKT BUDOWLANY.

- POWIERZCHNIE LICZONE WG NORMY PN - ISO 9836:1997
- ZGODNIE Z NORMĄ PN-ISO 9836:1997 DO POWIERZCHNI WLICZONO ŚCIANKI DZIAŁOWE NADAJĄCE SIĘ DO DEMONTAŻU
- ZE WZGLĘDU NA TRWAJĄCE PRACE PROJEKTOWE POWIERZCHNIE MOGĄ ULEC ZMIANIE
- WYPOSAŻENIE TYLKO W CELACH PREZENTACJI, NIE STANOWI ZOBOWIĄZANIA UMOWNEGO
- NINIEJSZY PROJEKT NIE STANOWI OFERTY W ROZUMIENIU PRZEPISÓW KODEKSU CYWILNEGO
- WYJŚCIE NA TARAS/ BALKON - MOŻLIWA RÓŻNICA POZIOMÓW



GRAS INVEST
ul. Reymonta 17A
44-200 Rybnik
tel. 695 352 000 lub 32 30 755 75
www.grasinvest.pl



S-DESIGN
ul. Powstańców Śl. 3
44-200 Rybnik
tel. 604 122 011 lub 32 445 09 71
www.s-design.com.pl