

# RZUT PIĘTRA\_segment 2A

skala 1:75

REWIZJA / REVISION: 000  
 DATA / DATE: 29.01.2016  
 OPIS / DESCRIPTION: rysunek wydany



ul. Powstańców Śląskich 3  
 44-200 RYBNIK  
 T: 32 445 09 71  
 F: 32 445 09 78  
 www.s-design.com.pl

PROJEKTOWAŁ / DESIGNED: mgr inż. arch. Przemysław KOTWA  
 6/SLOKK/2013  
 PROJEKTOWAŁ / DESIGNED:

OPRACOWAŁ / CHECKED: mgr inż. arch. Karina MYŚLIWIEC

INWESTOR / INVESTOR: GRAS INVEST S.C.  
 ul. Lektorska 38  
 44-210 RYBNIK

INWESTYCJA/OBIEKT / INVESTMENT/OBJECT: PROJEKT DOMU JEDNORODZINNEGO w zabudowie bliźniaczej w RYBNIKU przy ul. Ujejskiego / Na Okrzeszyńcu na działce nr 2374/81 SEGMENT "2A"

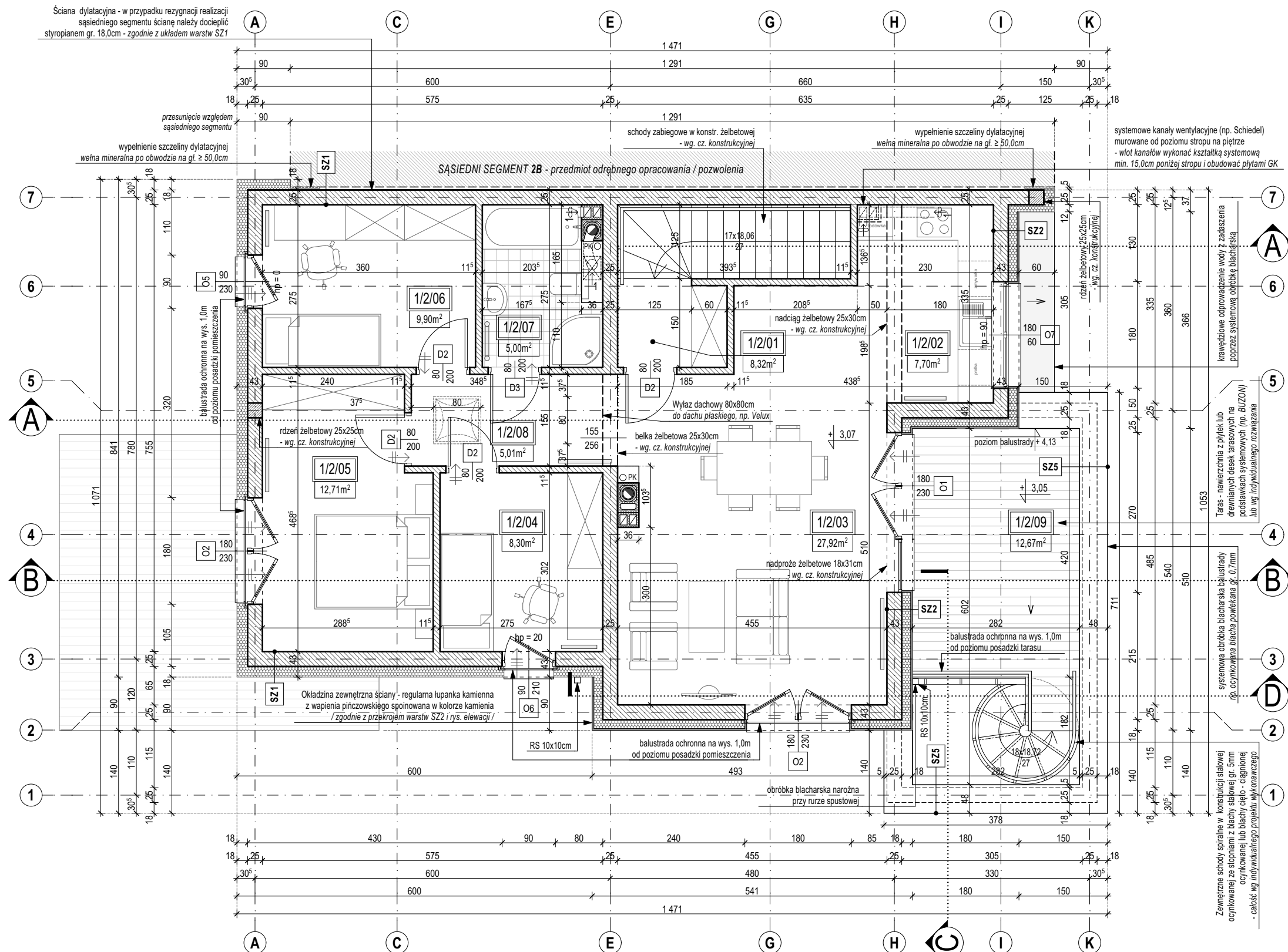
FAZA PROJEKTU / PROJECT STAGE: PROJEKT BUDOWLANY

NAZWA RYSUNKU / DRAWING NAME:

## RZUT PIĘTRA\_segment 2A

A.02.PB

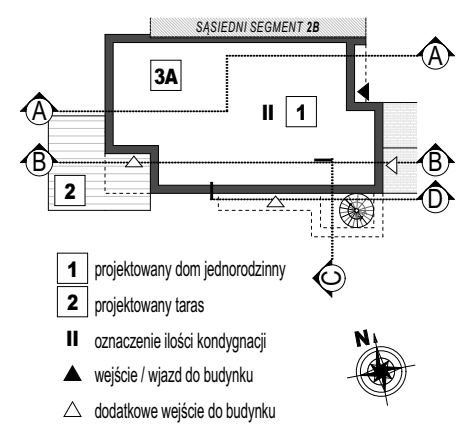
SKALA / SCALE: 1:75  
 NR PROJEKTU / PROJECT No: 248/01/16  
 DATA / DATE: 1 2016



### OBJAŚNIENIA OZNACZEŃ:

- ±0,00 Poziom elementów wykończeniowych dla rzutów
- 0/1/04 Numer pomieszczenia
- PK Pion kanalizacji sanitarnej
- RS Rura spustowa
- TR Tablica rozdzielcza / szafka przyłączeniowa w kolorze szarym / grafitowym
- SG Szafka gazowa / szafka przyłączeniowa w kolorze wykończenia elewacji
- Kratka ściekowa zaszyfonowana
- kratka transferowa w drzwiach lub podcięcie wentylacyjne
- nawiewnik okienny higrosterowany
- kaloryfer / grzejnik drabinkowy łazienkowy
- kaloryfer / grzejnik płytowy ścienny
- wentylacja wspomaganą
- wentylacja grawitacyjną
- oznaczenie przekroju
- oznaczenie osi konstrukcyjnych
- Izolacja termiczna /styropian lub wełna mineralna/ - zapewnić ciągłość dla całej powłoki budynku
- Izolacja termiczna /wełna mineralna/ - zapewnić ciągłość dla całej powłoki budynku
- materiał ceramiczny muru
- materiał - żelbet

### SCHEMAT BUDYNKU:



### UWAGI OGÓLNE:

- Uwagi ogólne (rys. A.07) i opisy zamieszczone w części rysunkowej, opisowej oraz na kartach technicznych stosowanych produktów stanowią integralną część niniejszego opracowania.
- Projekt czytać łącznie z decyzją o pozwoleniu na budowę oraz pozostałymi uzgodnieniami formalnymi.
- Opis budowy przegród wewnętrznych / zewnętrznych budynku znajduje się na rysunku z uwagami ogólnymi (rys. A.07).
- Lokalizacja elementów konstrukcyjnych i instalacyjnych wg rysunków branżowych.
- Poszczególne elementy budynku wykonać wg projektów wykonawczych.
- Wymiary na rzutach bez uwzględnienia oblicowań ściennych.
- Wymiary otworów okiennych oraz drzwi tarasowych opisane na osiach podane w świetle muru. Poziomy parapetów podane na rzutach dotyczą otworu w ścianach w stanie wykończonym mierzone od poziomu posadzki. Wymiary drzwi wejściowych i wewnętrznych opisane na osiach podane w świetle ościeżnicy.
- Ostateczny poziom posadowienia wg części konstrukcyjnej.

### UWAGA!

Montaż okien na rysunkach wynika z lokalizacji izolowanych rolet zewnętrznych. W zależności od wybranego systemu rolet należy uzgodnić ostateczną lokalizację okien w grubości przegrody.

### ZESTAWIENIE POWIERZCHNI PIĘTRA - segment 3A kopiuji 1

Nr	Funkcja pomieszczenia	Powierzchnia użytkowa netto (m2)	Wysokość pom. (cm)
1/2/01	Klatka schodowa	8,32	271
1/2/02	Kuchnia	7,70	271
1/2/03	Pokój dzienny z jadalnią	27,92	271
1/2/04	Pokój 2	8,31	271
1/2/05	Sypialnia	12,71	271
1/2/06	Pokój 1	9,90	271
1/2/07	Łazienka	5,00	271
1/2/08	Komunikacja	5,01	271
		<b>84,87 m<sup>2</sup></b>	
1/2/09	Taras	12,67	

Wszelkie prawa zastrzeżone. Łącznie z prawem reprodukcji lub udostępniania osobom trzecim tego rysunku lub jego części, bez wyrażonego upoważnienia Biura Projektowego (Dz.U. 24/1994, poz.83, art. 115-118) All rights reserved, including the right to reproduce or disclose to third parties this drawing or position there of without the specific written authorisation of Architectural Design Office (Dz.U. 24/1994, poz.83, art. 115-118)