

# RZUT PIĘTRA\_segment 3B

skala 1:75

REWIZJA / REVISION: 000

DATA / DATE: 29.01.2016

OPIS / DESCRIPTION: rysunek wydany



ul. Powstańców Śląskich 3  
44-200 RYBNIK  
T: 32 445 09 71  
F: 32 445 09 78  
www.s-design.com.pl

PROJEKTOWAŁ / DESIGNED: mgr inż. arch. Przemysław KOTWA

6/SLOKK/2013

PROJEKTOWAŁ / DESIGNED:

OPRACOWAŁ / CHECKED: mgr inż. arch. Karina MYŚLIWIEC

INWESTOR / INVESTOR: GRAS INVEST S.C.  
ul. Lektorska 38  
44-210 RYBNIK

INWESTYCJA/OBIEKT / INVESTMENT/OBJECT:

PROJEKT DOMU  
JEDNORODZINNEGO  
w zabudowie bliźniaczej  
w RYBNIKU przy ul. Ujejskiego / Na  
Okrzeszyńcu na działce nr 2374/81  
**SEGMENT "3B"**

FAZA PROJEKTU / PROJECT STAGE: PROJEKT BUDOWLANY

NAZWA RYSUNKU / DRAWING NAME:

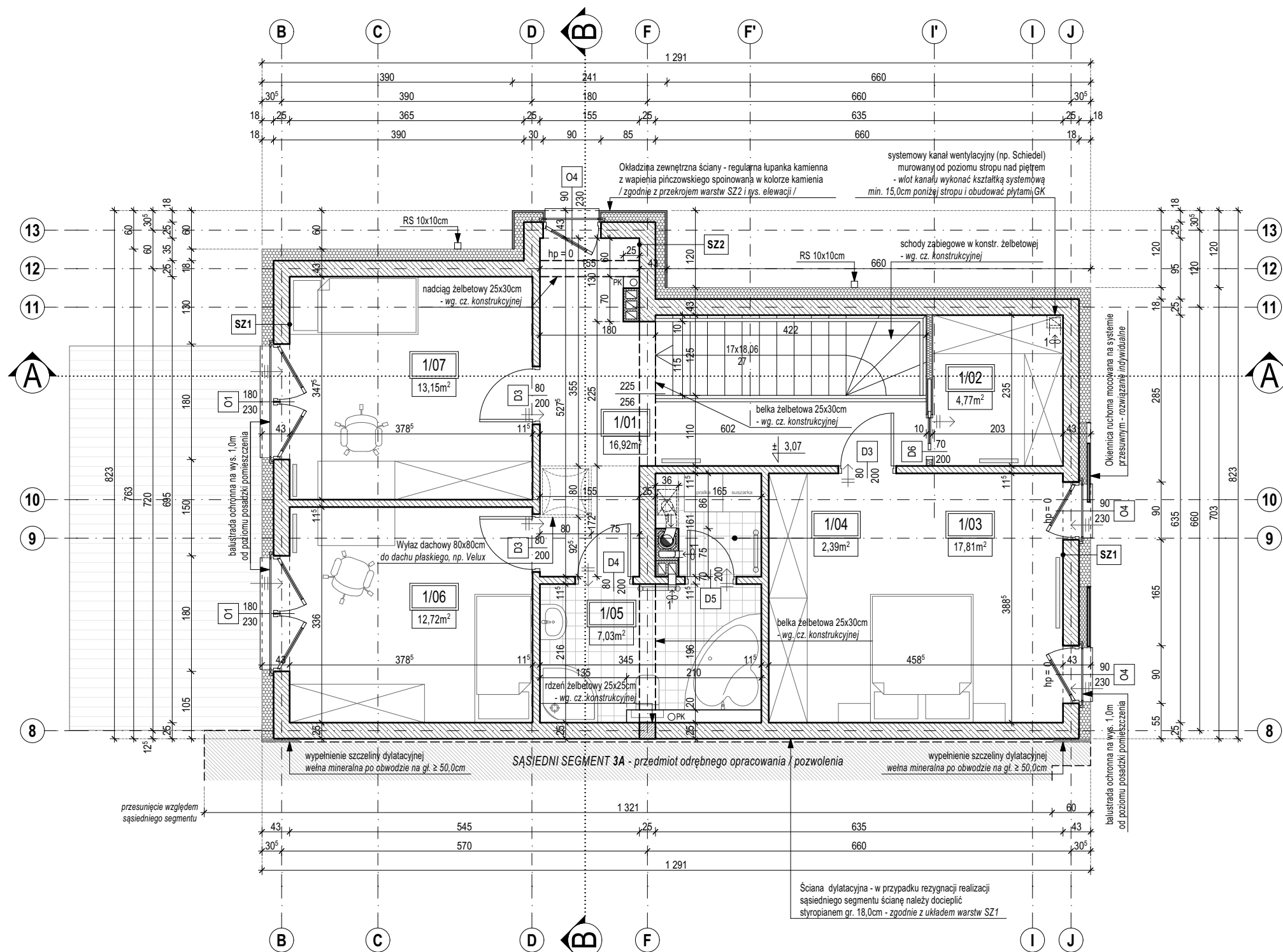
## RZUT PIĘTRA\_segment 3B

**A.02.PB**

SKALA / SCALE: 1:75

NR PROJEKTU / PROJECT No: 248/01/16

DATA / DATE: I 2016



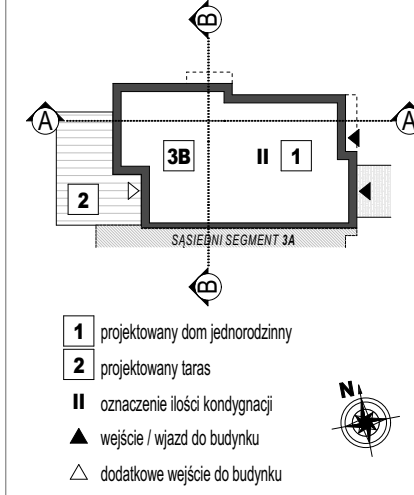
- OBJAŚNIENIA OZNACZEŃ:**
- ±0,00 Poziom elementów wykończeniowych dla rzutów
  - 0/1/04 Numer pomieszczenia
  - PK Pion kanalizacji sanitarnej
  - RS Rura spustowa
  - TR Tablica rozdzielcza / szafka przyłączeniowa w kolorze szarym / grafitowym
  - SG Szafka gazowa / szafka przyłączeniowa w kolorze wykończenia elewacji
  - Symbol kratki kratka ścielowa zasyfonowana
  - Symbol kratki kratka transferowa w drzwiach lub podcięcie wentylacyjne
  - Symbol nawiewnik nawiewnik okienny higrosterowany
  - Symbol kaloryfer kaloryfer / grzejnik drabinkowy łazienkowy
  - Symbol kaloryfer kaloryfer / grzejnik płytowy ścienny
  - Symbol wentylacja wentylacja wspomagana
  - Symbol wentylacja wentylacja grawitacyjna
  - I-A oznaczenie przekroju
  - J oznaczenie osi konstrukcyjnych
  - Symbol izolacja izolacja termiczna /styropian lub wełna mineralna/ - zapewnić ciągłość dla całej powłoki budynku
  - Symbol izolacja izolacja termiczna /wełna mineralna/ - zapewnić ciągłość dla całej powłoki budynku
  - Symbol materiał materiał ceramiczny muru
  - Symbol materiał materiał - żelbet

- UWAGI OGÓLNE:**
- Uwagi ogólne (rys. A.06) i opisy zamieszczone w części rysunkowej, opisowej oraz na kartach technicznych stosowanych produktów stanowią integralną część niniejszego opracowania.
  - Projekt czytać łącznie z decyzją o pozwoleniu na budowę oraz pozostałymi uzgodnieniami formalnymi.
  - Opis budowy przegród wewnętrznych / zewnętrznych budynku znajduje się na rysunku z uwagami ogólnymi (rys. A.06).
  - Lokalizacja elementów konstrukcyjnych i instalacyjnych wg rysunków branżowych.
  - Poszczególne elementy budynku wykonać wg projektów wykonawczych.
  - Wymiary na rzutach bez uwzględnienia oblicowań ściennych.
  - Wymiary otworów okiennych oraz drzwi tarasowych opisane na osiach podane w świetle muru. Poziomy parapetów podane na rzutach dotyczą otworu w ścianach w stanie wykończonym mierzone od poziomu posadzki. Wymiary drzwi wejściowych i wewnętrznych opisane na osiach podane w świetle ościeżnicy.
  - Ostateczny poziom posadowienia wg części konstrukcyjnej.

**UWAGA!**  
Montaż okien na rysunkach wynika z lokalizacji izolowanych rolet zewnętrznych. W zależności od wybranego systemu rolet należy uzgodnić ostateczną lokalizację okien w grubości przegrody.

ZESTAWIENIE POWIERZCHNI PIĘTRA - segment 3B			
Nr	Funkcja pomieszczenia	Powierzchnia użytkowa netto (m2)	Wysokość pom. (cm)
1/01	Klatka schodowa	16,92	271
1/02	Garderoba	4,77	271
1/03	Sypialnia	17,81	271
1/04	Pralnia	2,39	271
1/05	Łazienka	7,03	271
1/06	Pokój 2	12,72	271
1/07	Pokój 1	13,15	271
		<b>74,79 m<sup>2</sup></b>	

**SCHEMAT BUDYNKU:**



Wszelkie prawa zastrzeżone. Łącznie z prawem reprodukcji lub udostępniania osobom trzecim tego rysunku lub jego części, bez wyrażonego upoważnienia Biura Projektowego (Dz.U. 24/1994, poz. 83, art. 115-118).  
 All rights reserved, including the right to reproduce or disclose to third parties this drawing or position thereof without the specific written authorisation of Architectural Design Office (Dz.U. 24/1994, poz. 83, art. 115-118).